

Fitxa Tècnica 2018

FITXA TÈCNICA

Recinte

Fotografies

Maquinària

PLÀNOLS

Pati de butaques

Barres il·luminació

Planta escenari

Planta general

Frontal escenari

Secció platea

ÍNDEX

TIPUS DE RECINTE

Teatre cobert

RELACIÓ PÚBLIC-ESCENA

Distribució de tipus "italiana".

COMENTARIS SOBRE EL RECINTE

La pròpia inclinació de l'antic amfiteatre proporciona una bona visual.

DIRECCIÓ DE L'EDIFICI

Avda. del Paral·lel, 91.
08004 - Barcelona. Catalunya.
Telèfon: 934 428 584. FAX: 934 429 556.

ACTIVITATS

Musical-Teatre - Dansa - Convencions

COMENTARIS SOBRE L'ESPAI

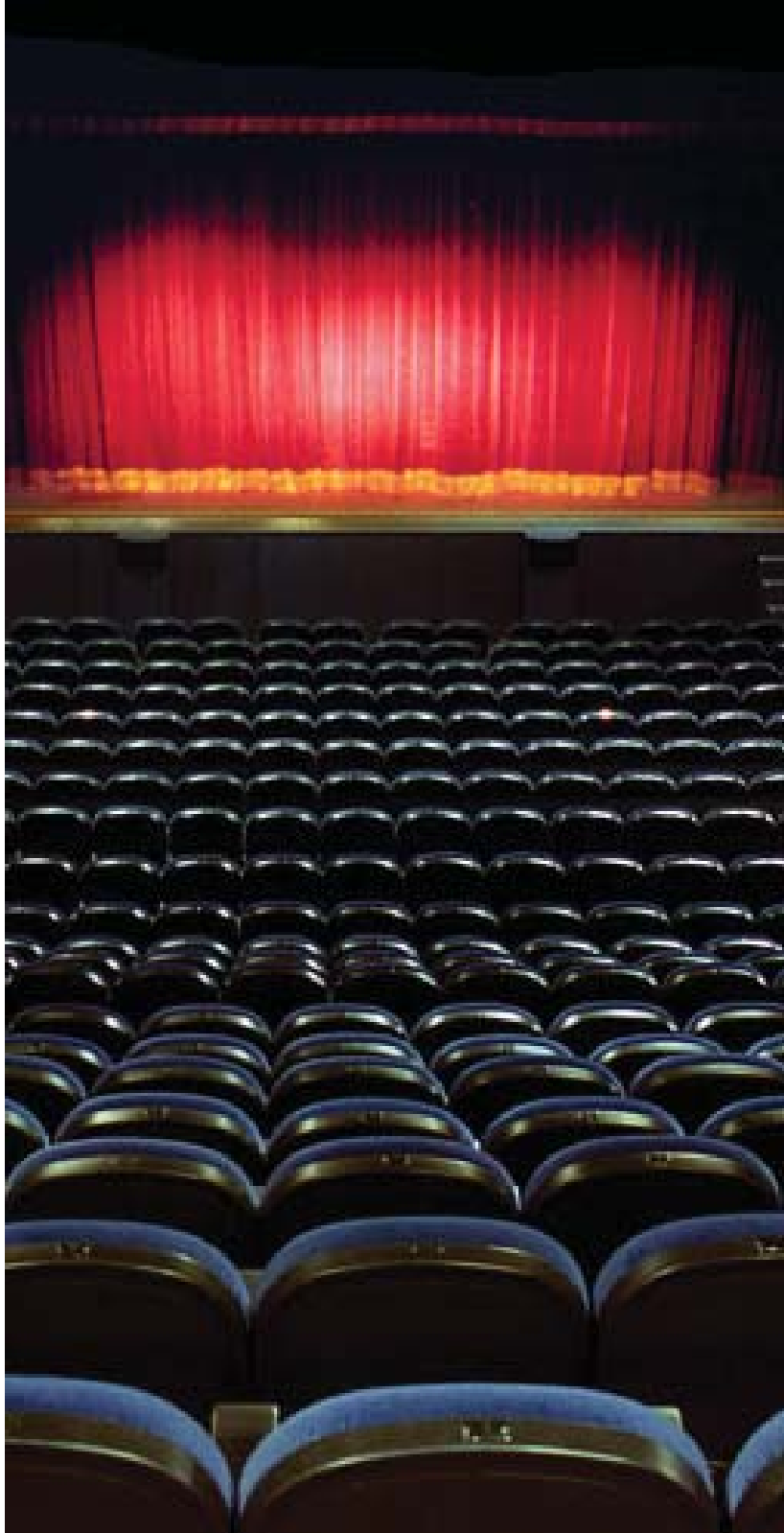
Antic cinema dividit i transformat en dos locals en els anys 70: la planta baixa o antiga platea, en un bingo, i la planta superior o antic amfiteatre, en l'actual Teatre Condal.

ACCÉS DE CÀRREGA

Camió de 8m de caixa
Distància de càrrega. 2 portes:
- Porta de 240cm x 250cm directa a les escales de platea. (1pis)
- Porta de 240cm x 250cm directa a les escales laterals de l'escenari. (1 pis, 3m d'alçada)

AFORAMENT

Aforament tècnic 700 butaques
Aforament comercial 683 butaques



FITXA TÈCNICA. RECINTE

ONYRIC
TEATRE CONDAL

DIMENSIONS DE LA SALA

Ample màxim: 2460 cm.
Fons des de la boca: 2520 cm.
Alçada màxima: 900 cm.

Nº D'ACCESSOS A PLATEA

2 accessos

DIMENSIONS DE L'ESCENARI

AMPLES

Corbata: 1.400 cm
Boca: 1.200 cm
Ombro dret: 540 cm
Ombro esquerra: 510 cm

FONS

Corbata: 75 cm
Des de la boca: 970 cm
Ombro dret: 637cm
Ombro esquerra: 606cm

ALÇADES

Boca: 613 cm.
Bigues escenari: 900 cm.
Màxim: 405 cm.
Mínim: 70 cm.
Escenari a platea: 117 cm

Pendent de l'escenari

0 % Pis de l'escena

PIS D'ESCENA

Tarima, és possible clavar-hi.

CAMERINOS

2 individuals amb dutxa
1 individual amb wc(no té dutxa)
2 col.lectius amb dutxa
1 individual per a regidors i sastreria

Lavabos comunitaris amb WC, rentadora i secadora

PUNTS DE CONTROL

1 taula d'il·luminació i àudio al fons de platea

TALLS INSTAL·LATS

3 barres manuals amb tiros de corda
2 torns manual
4 barres motoritzades (electrificades)

TELONS

Tallafocs.

1 teló americana vermell. (control automatitzat des de l'escenari, 7 segons d'obertura o tancada + bambalinó del mateix color.

FITXA TÈCNICA. RECINTE

ONYRIRIC
TEATRE CONDAL



FITXA TÈCNICA. FOTOGRAFIES

ONYRIC
TEATRE CONDAL



FITXA TÈCNICA. FOTOGRAFIES

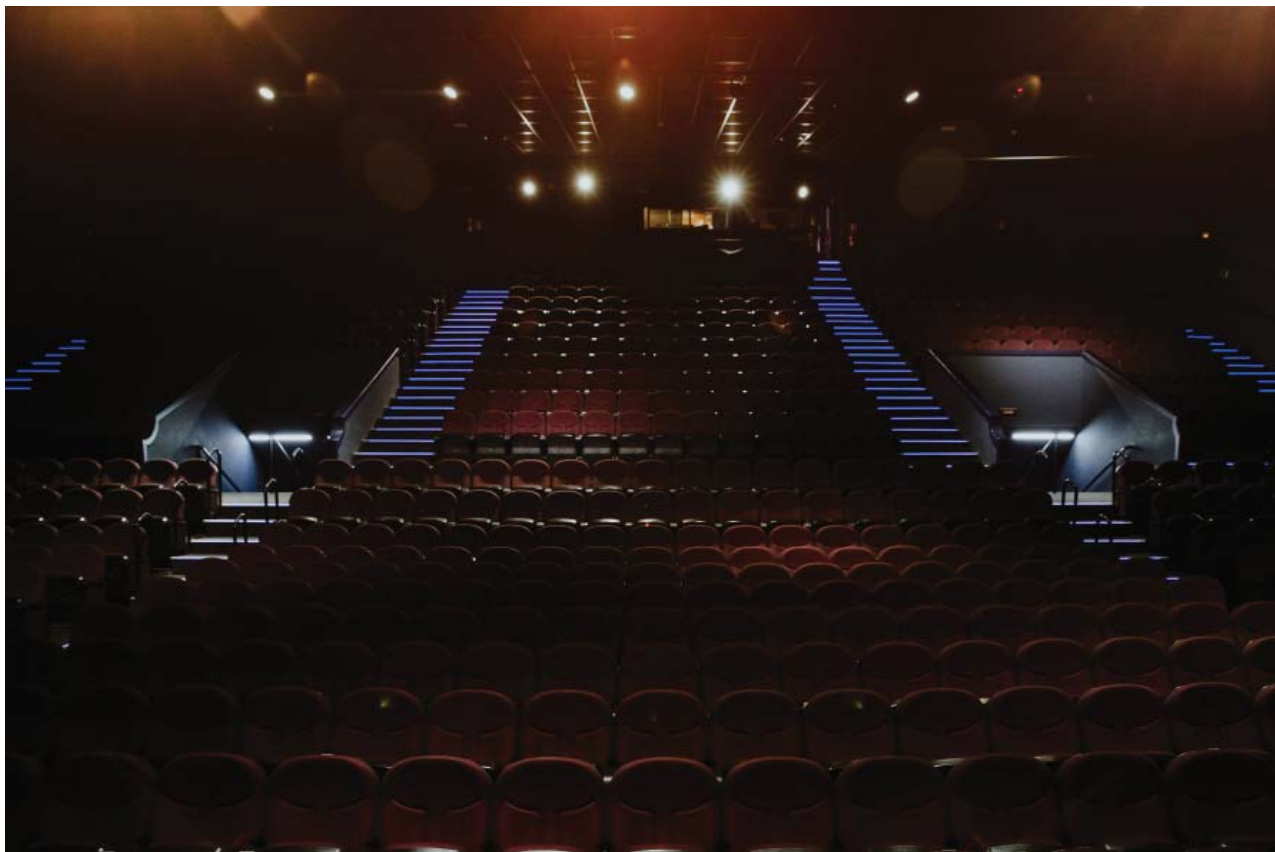
ONYRIC
TEATRE CONDAL



FITXA TÈCNICA. FOTOGRAFIES

ONYRIC

TEATRE CONDAL



FITXA TÈCNICA. FOTOGRAFIES

ONYRIC

TEATRE CONDAL

CÀMARA ESCÈNICA

1 foro negre (una sola fulla de 18m)
8 potes negres
5 bambolines negres

Es disposa de pinta. Les politges s'instal·len en unes bigues situades entre els cavalls a 900 cm d'alçada.

VARES ELECTRIFICADES

4 N° de circuits: 24 cada una
24 circuits a cada ombro
24 circuits a foro
Potència 2.500 w
N° total de circuits l'escenari: 168
N° total de circuits a la sala: 48

REGULACIÓ I CONTROL

Dimmers:
Tipus: Digital THINAO (dmx).
N° canals: 120
Potència: 2500
Marca: TINHAO
Senyal digital: DMX 512.
-control d'il·luminació
Taula control: Martin M1
Backup Martin Mtouch

PROJECTORS

30 PC 1000W Strong
12 Retalls Rand Strand de 1000W Cantata 22°-44°
14 Panorames asimètrics SPOTLIGHT
25 Par 64 de 1000W Tomcat
12 Martin Mac Encoder
12 Retalls ETC 750W 13/35°
18 Retalls ETC 750W 25/50°

ACCESSORIS

1 escala d'alumini de 7 m
1 elevador Genie de 9m

FONS DE SO

QLab 4 amb Dante

ELEMENTS DE CONTROL

Taula de control:
DIGICO SD10T/24 Wavegrid

SISTEMA DE SO

P.A. 6 D&B Y8/Y12 per costat
Cluster central: 5 D&B T10
Delay: 5 D&B E5
Sistema Frontfill: 7 D&B E5
Sistema Subgreus: D&B 6 YSUB + 2 12S Delay
Infrasub: 1 D&B B22
8 monitors D&B E8
6 monitors D&B MAX2
14 D&B 8S surround
8 sistemes monitoratge mymix amb auriculars SONY
MDR-7506
4 Genelecs 8030

PATCH D'ÀUDIO

SD rack (40ch 32bits + 16ch 24bit input)16 out Ana. per monitors)
Lateral esquerra escenari -Mànega analog. N° envios de senyals: 24/8

SISTEMA MICROFONIA INAL·LÀMBRICA

14 sistemes SHURE Axient digital amb:
10 emissors AD1
Càpsules DPA 4061CORE
6 DPA 4066CORE
8 emissors AD2 amb KSM8

MICROFONIA

2 Shure SM58
6 Shure SM57
3 Shure PGA58
Set de bateria AUDIX
1 Audix D2
2 Audix D4
6 Newmann KM184
4 DPA 4099 Low
4 DPA 4099 Hi
4 SE X1S
2 DI radial J48
5 DI radial JDI

FITXA TÈCNICA. DOTACIÓ TÈCNICA



TEATRE CONDAL

SISTEMA D'INTERCOMUNICACIÓ

4 punts inalàmbrics
6 punts fixes

PUNTS DE SENYAL D'INTERCOMUNICACIÓ:

2 escenari.
1 control so + 1 control llums.
2 canons de llums

VARIS

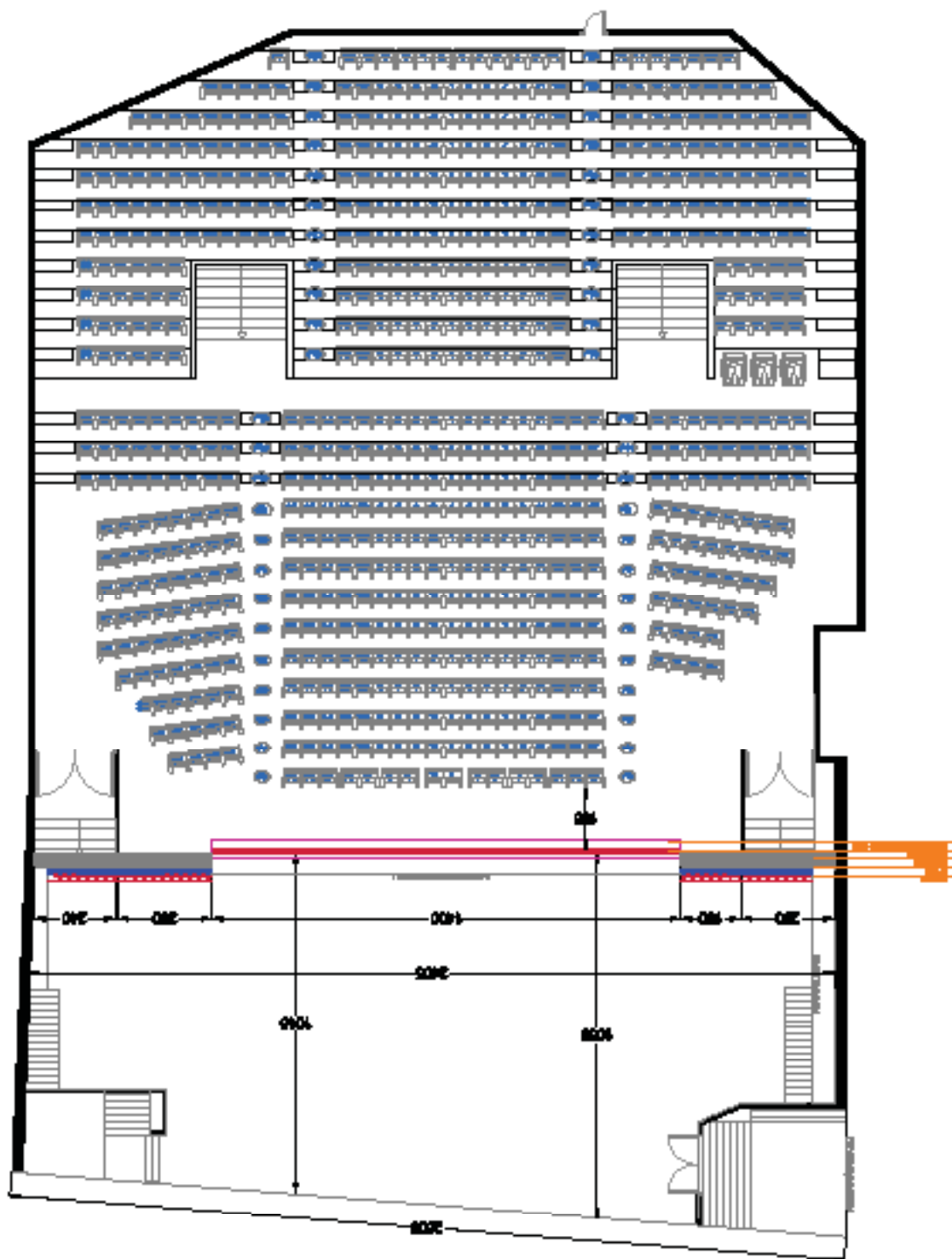
Bar
Al passadis de camerinos hi ha seguiment d'escenari.
Sistema de seguiment de vídeo al escenari fins a 3 càmeres.
Venda anticipada en caixer automàtic
Taquilla de venda de localitats informatitzada
Telefonia interna entre oficines i taquilla

CLIMATITZACIÓ

Renovació de l'aire, calefacció i refrigeració

FITXA TÈCNICA. DOTACIÓ TÈCNICA

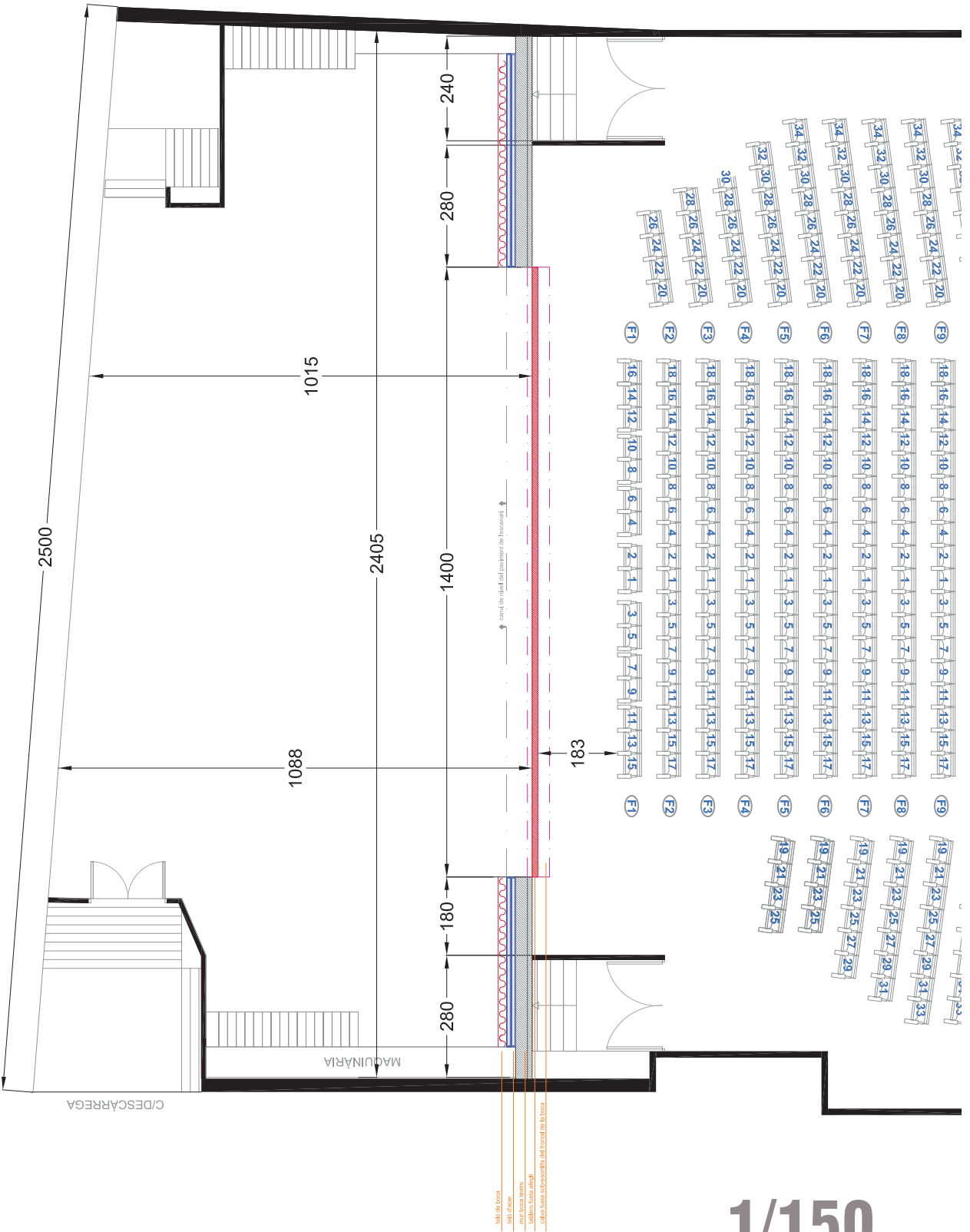
ONYRIC
TEATRE CONDAL



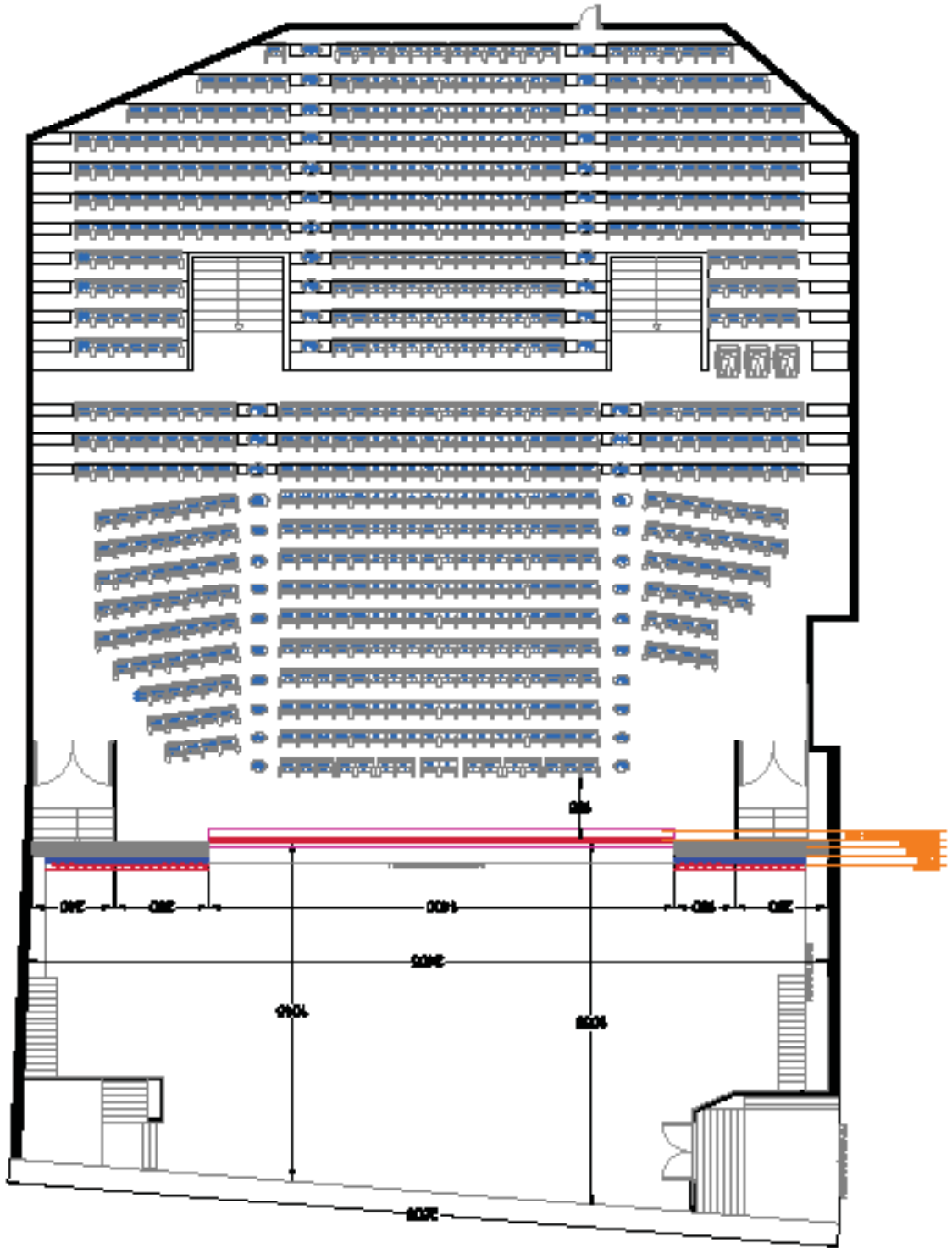
PLÀNOLS. PATI DE BUTAQUES

ONYRIC

TEATRE CONDAL



PLÀNOLS. PLANTA ESCENARI

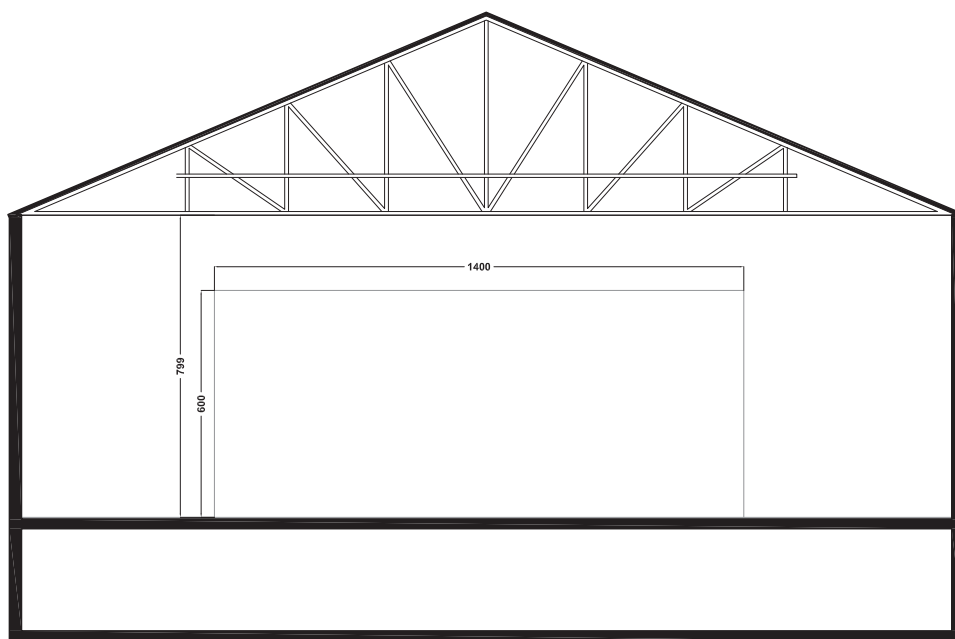


1/200

PLÀNOLS. PLANTA GENERAL

ONYRIC

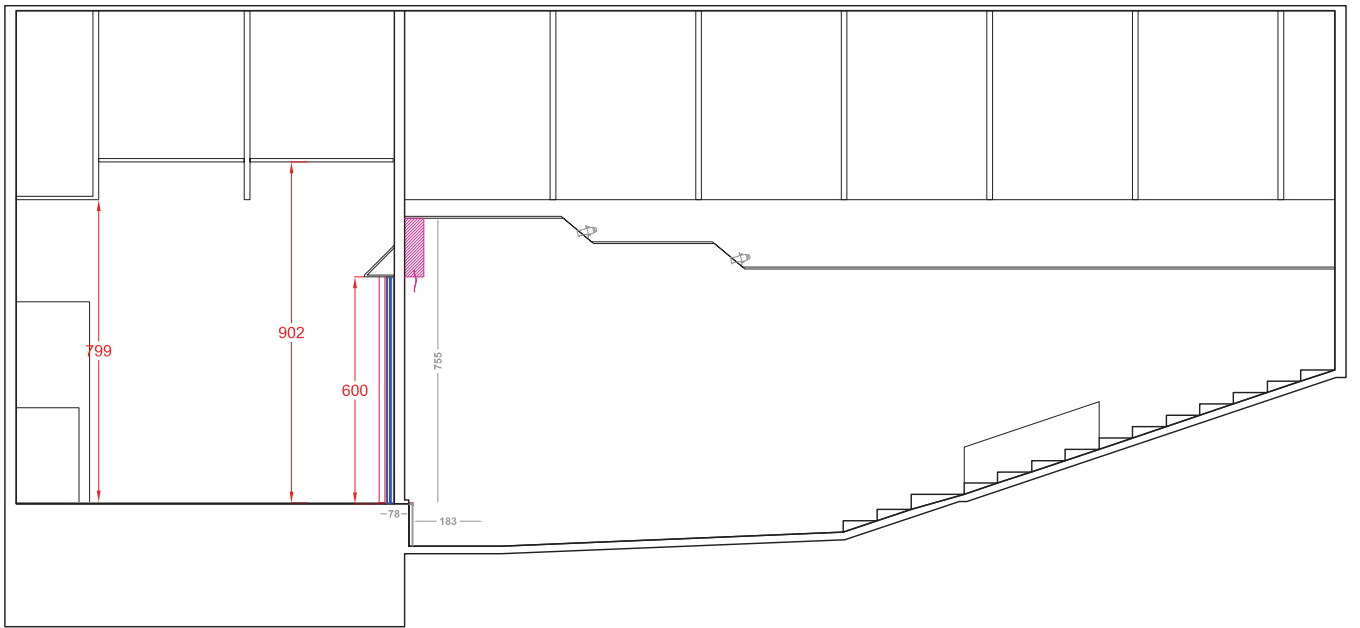
TEATRE CONDAL



PLÀNOLS. FRONTAL 1/200

ONYRIC

TEATRE CONDAL



PLÀNOLS. SECCIÓ

1/200

ONYRIC

TEATRE CONDAL

DIMENSIONS DE LA SALA (CLUB)

Ample màxim: 9500 cm.
Fons des de la boca: 7000 cm.
Alçada màxima: 2,98cm.

Nº D'ACCESSOS ESPAI

2 accessos

DIMENSIONS DE L'ESCENARI

AMPLES

2,40mts per 4,10mts fons
Alçada escenari: 21cm

ALÇADES SOSTRE

Màxim: 2,68 cm.

Pendent de l'escenari

0 % Pis de l'escena

PIS D'ESCENA

Tarima.

CAMERINOS

1 doble
Lavabos comunitaris amb WC, rentadora i secadora

PUNTS DE CONTROL

1 taula d'il·luminació i àudio al lateral de l'escenari

TALLS INSTAL·LATS

3 guies per il·luminació

TELONS

Teló vermell bellut fons.

SISTEMA DE SO

2 d&b E6
1 sub E12X
1 Midas M32R
Microfonia segons disponibilitat del escenari principal.

SISTEMA IL·LUMINACIÓ

Taula THINAO
7 MiniPARLED White amb porta filtres
3 Barres de LED RGB
Màxima càrrega per guia de llums 2 PARLED

VARIS

Piano grotrian steinweg de 1/4 de cua

FITXA TÈCNICA. CLUB



ONYRIC
TEATRE CONDAL