

# Ficha Técnica 2019

## FICHA TÉCNICA

Recinto

Fotografías

Maquinaria

## PLANOS

Patio de butacas

Varas de iluminación

Planta escenario

Planta general

Frontal escenario

Sección platea

# ÍNDICE

ONLYRIC  
TEATRE CONDAL

## TIPO DE RECINTO

Teatro cubierto

## RELACIÓN PÚBLICO-ESCENA

Distribución "italiana".

## COMENTARIOS SOBRE EL RECINTO

La inclinación propia del antiguo anfiteatro proporciona una buena visual.

## DIRECCIÓN DEL EDIFICIO

Avda. del Paralelo, 91.  
08004 - Barcelona. Cataluña.  
Teléfono: 934 428 584. FAX: 934 429 556.

## ACTIVIDADES

Musica-Teatro - Danza - Convenciones

## COMENTARIOS SOBRE EL ESPACIO

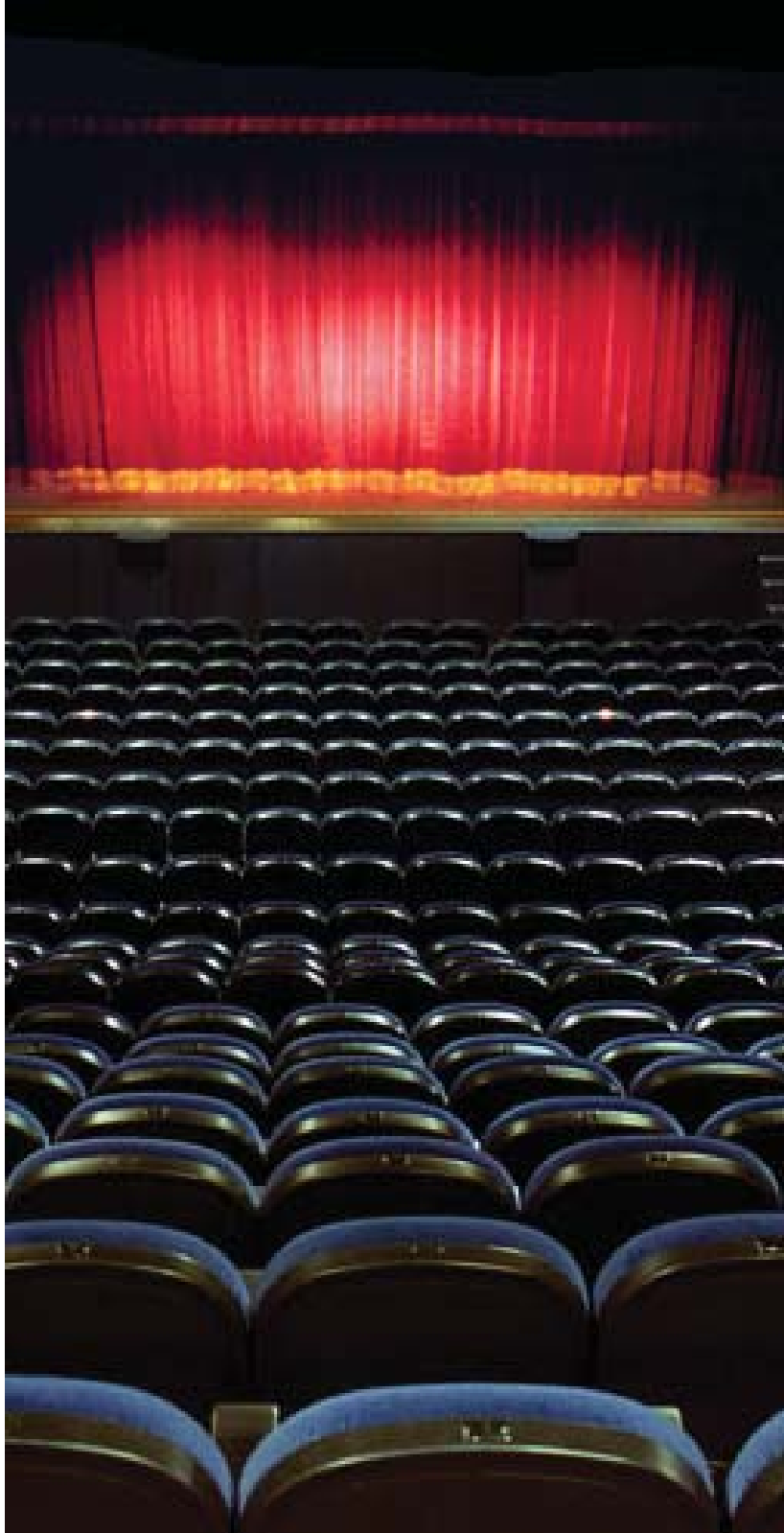
Antiguo cine dividido y transformado en dos locales en los años 70: la planta baja o antigua platea en un bingo y la planta superior o antiguo anfiteatro en el actual Teatro Condal

## ACCESO DE CARGA

Camión de 8m de caja  
Distancia de carga. 2 puertas:  
Puerta de 240cm x 250cm directa a las escaleras de platea. (1 piso)  
Puerta de 240cm x 250cm y a 300cm directo a las escaleras laterales del escenario. (1 piso, 3m de altura)

## AFORO

Aforo técnico 700 butacas  
Aforo comercial 683 butacas



# FICHA TÉCNICA. RECINTO

ONYRIC  
TEATRE CONDAL

## DIMENSIONES DE LA SALA

Ancho máximo: 2460 cm.  
Fondo desde boca: 2520 cm.  
Altura máxima: 900 cm.

## NÚMERO DE ACCESOS EN PLATEA

2 accesos

## DIMENSIONES DEL ESCENARIO

### ANCHOS

Corbata: 1.400 cm. Boca: 1.400 cm.  
Hombro derecho: 540 cm  
Boca: 1200 cm  
Hombro izquierdo: 510 cm.

### FONDOS

Corbata: 75 cm  
Desde la boca: 970 cm  
Hombro derecho: 637cm  
Hombro izquierdo: 606 cm.

### ALTURAS

Boca: 613 cm.  
Escenario bigas: 900 cm.  
Peine en el techo (cubierta): no tiene  
Máximo: 405 cm.  
Mínimo: 70 cm.  
Escenario en platea: 117 cm.

## PENDIENTE DEL ESCENARIO

0 % Piso de escena

## MATERIAL:

Tarima, es posible clavar.

## CAMERINOS

2 individuales con ducha y lavabo  
1 individual con WC (no tiene ducha)  
1 individual para regidores y sastrería  
2 colectivos con ducha y lavabo

Lavabos comunitarios  
Lavadora y secadora

## PUESTOS DE CONTROL

1 mesa de iluminación y audio al fondo de platea

## CORTES INSTALADOS

3 Varas manuales con tiros de cuerda  
4 Varas motorizadas (corresponden a las varas electrificadas)  
2 tornos manuales de 1000kg

## TELONES

Cortafuegos.  
1 telón americana roja. (control automatizado desde escenario, 7 segundos de apertura o cerramiento + bambalín del mismo color).

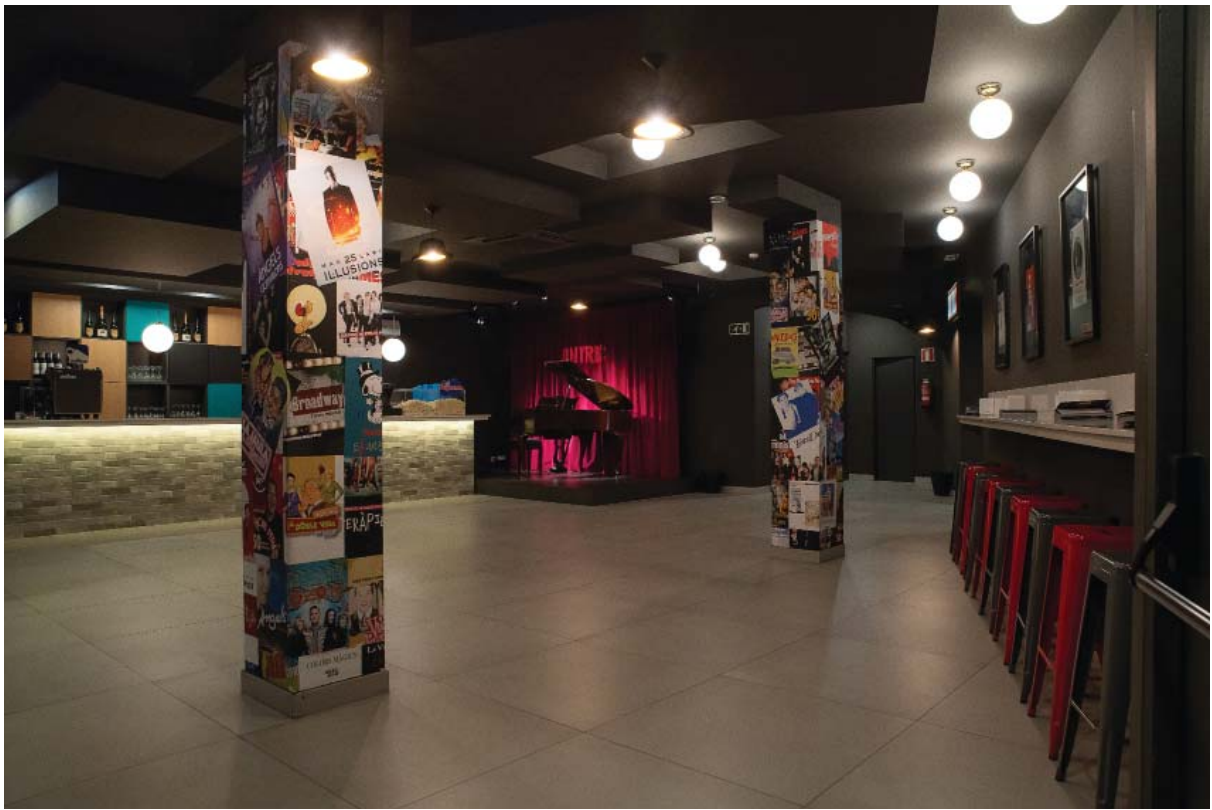
# FICHA TÉCNICA. RECINTO

ONYRIC  
TEATRE CONDAL



# FICHA TÉCNICA. FOTOGRAFÍAS

ONYRIC  
TEATRE CONDAL



# FICHA TÉCNICA. FOTOGRAFÍAS

ONYRÍC  
TEATRE CONDAL



# FICHA TÉCNICA. FOTOGRAFÍAS

**ONYRIC**  
TEATRE CONDAL



# FICHA TÉCNICA. FOTOGRAFÍAS

ONYRIC

TEATRE CONDAL



## CÁMARA ESCÉNICA

1 foro negro (una hoja de 18m)  
8 patas negras  
5 bambalinas negras

Comentarios sobre la maquinaria y el vestido de escena:

Dispone de peine. Las poleas se instalan en unas vigas situadas entre los caballos a 900 cm de altura.

## BARRAS ELECTRIFICADAS

4- Nº de circuitos: 24 cada una  
24 circuitos en cada ombro  
24 circuitos a Foro  
Potencia 2.500 w  
Nº total de circuitos al escenario: 168  
Nº total de circuitos a la sala: 48

## REGULACIÓN Y CONTROL

Dimmers:  
Tipo: Digital TINAHO (dmx).  
Nº canales: 105  
Potencia: 2500  
Señal digital: DMX 512.  
-control de iluminación  
Mesa control: MARTIN M1  
Backup MARTIN MTOUCH

## PROYECTORES

30 PC 1000W Strong  
12 Recortes ETC 750W 13/35º  
18 Recortes ETC 750W 25/50º  
12 Recortes Rand Strand de 1000 W Cantata 22º-44º  
14 Panoramas Asimétricos SPOTLIGHT  
12 Martin ENCODER  
25 Par 64 de 1000W Tomcat

## ACCESORIOS

1 escalera de aluminio de 7 m.  
1 elevador Genie de 9 m

## FUENTES DE SONIDO

QLAB 4 con DANTE

## ELEMENTOS DE CONTROL

Consola de control:  
DIGICO SD10/T24 Wavegrid

## SISTEMA DE SONIDO

P.A. 6 D&B Y8/Y12  
Sistema central (Cluster): 5 D&B T10  
Delay: 5 D&B E5  
Sistema Frontfill: 7 D&B E5  
Sistema Subgrave: D&B 6 YSUB + 2 12S DELAY  
Infrasub: 1 D&B B22  
8 Sistemas monitoraje mymix con auriculares SONY MDR-7506  
4 Genelecs 8030

## PATCH DE AUDIO

SD rack (40ch 32bits+16ch 24bit input) 16 out ANA. Para monitores)  
Lateral izquierda escenario-Manguera analógica. Nº envíos de señal: 24/8

## SISTEMA MICROFONÍA INALÁMBRICA:

14 Sistemas SHURE Axient digital con:  
10 emisores AD1  
Cápsulas DPA 4061 CORE  
6 DPA 4066 CORE  
8 emisores AD2 con KSM8

## SISTEMA MICROFONÍA

2 Shure SM58  
6 Shure SM57  
3 Shure PGA58  
Set de batería AUDIX  
1 AUDIX D2  
2 AUDIX D4  
6 Neumann KM184  
4 DPA 4099 Low  
4 DPA 4099 HI  
4 SE X1S  
2 DI radial J48  
5 DI radial JDI

# FICHA TÉCNICA. MAQUINARIA

ONYRIC  
TEATRE CONDAL

## SISTEMA DE INTERCOMUNICACIÓN

4 puntos inalámbricos  
6 puntos fijos.

## PUNTOS DE SEÑAL DE INTERCOMUNICACIÓN

2 hombro derecho actor escenario  
1 control de sonido  
1 control de iluminación  
2 cañones de seguimiento

## VARIOS

Bar  
En el pasillo de camerinos hay seguimiento de escenario  
Sistema de seguimiento de vídeo en escenario, máximo 3 cámaras.  
Venta anticipada en cajero automático  
Taquilla de venta de localidades informatizada  
Telefonía interior entre oficinas y taquilla

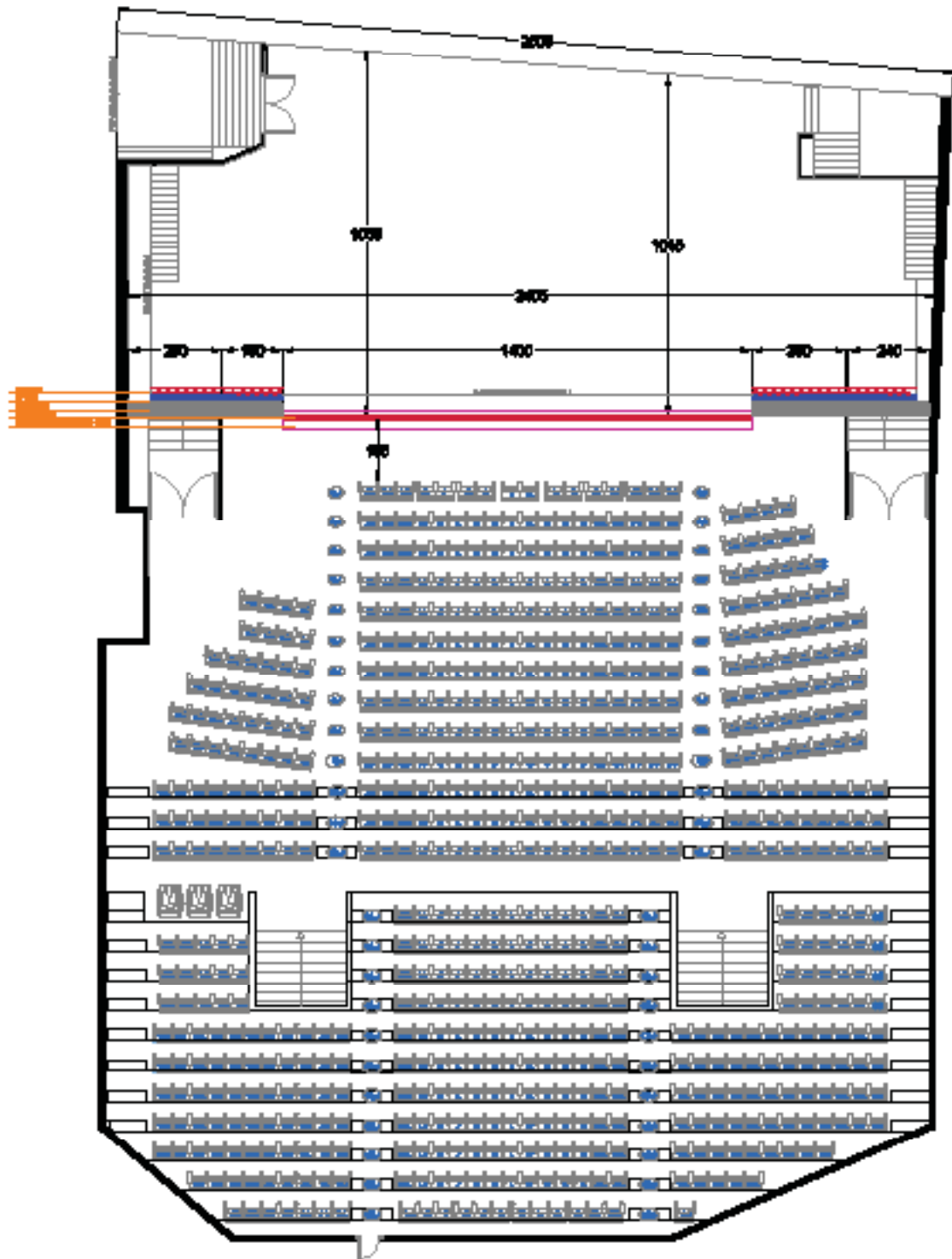
## CLIMATIZACIÓN

Renovación del aire  
Calefacción  
Refrigeración

# FICHA TÉCNICA. MAQUINARIA

ONYRIC

TEATRE CONDAL



# PLANOS. PATIO DE BUTACAS

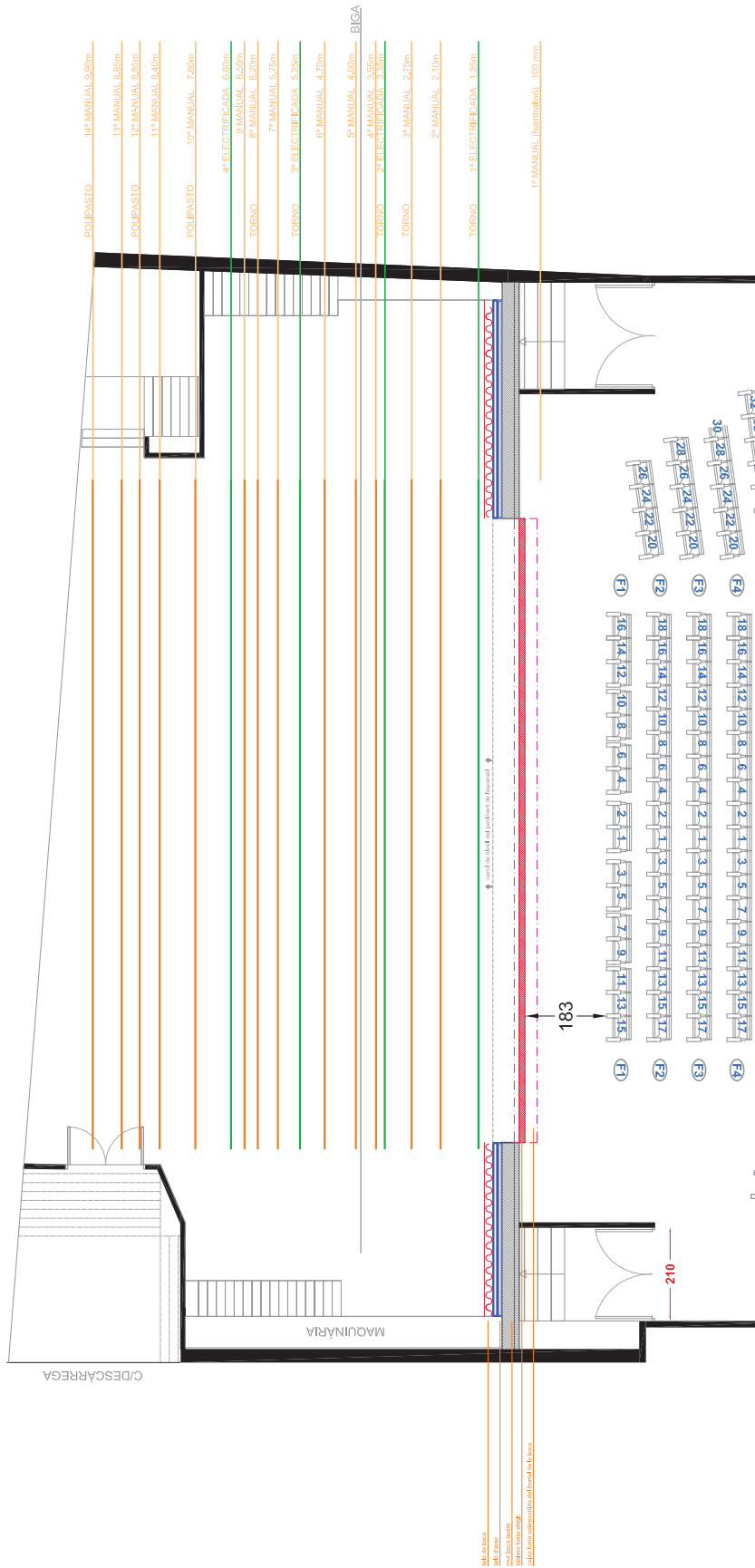
ONYRIC

TEATRE CONDAL

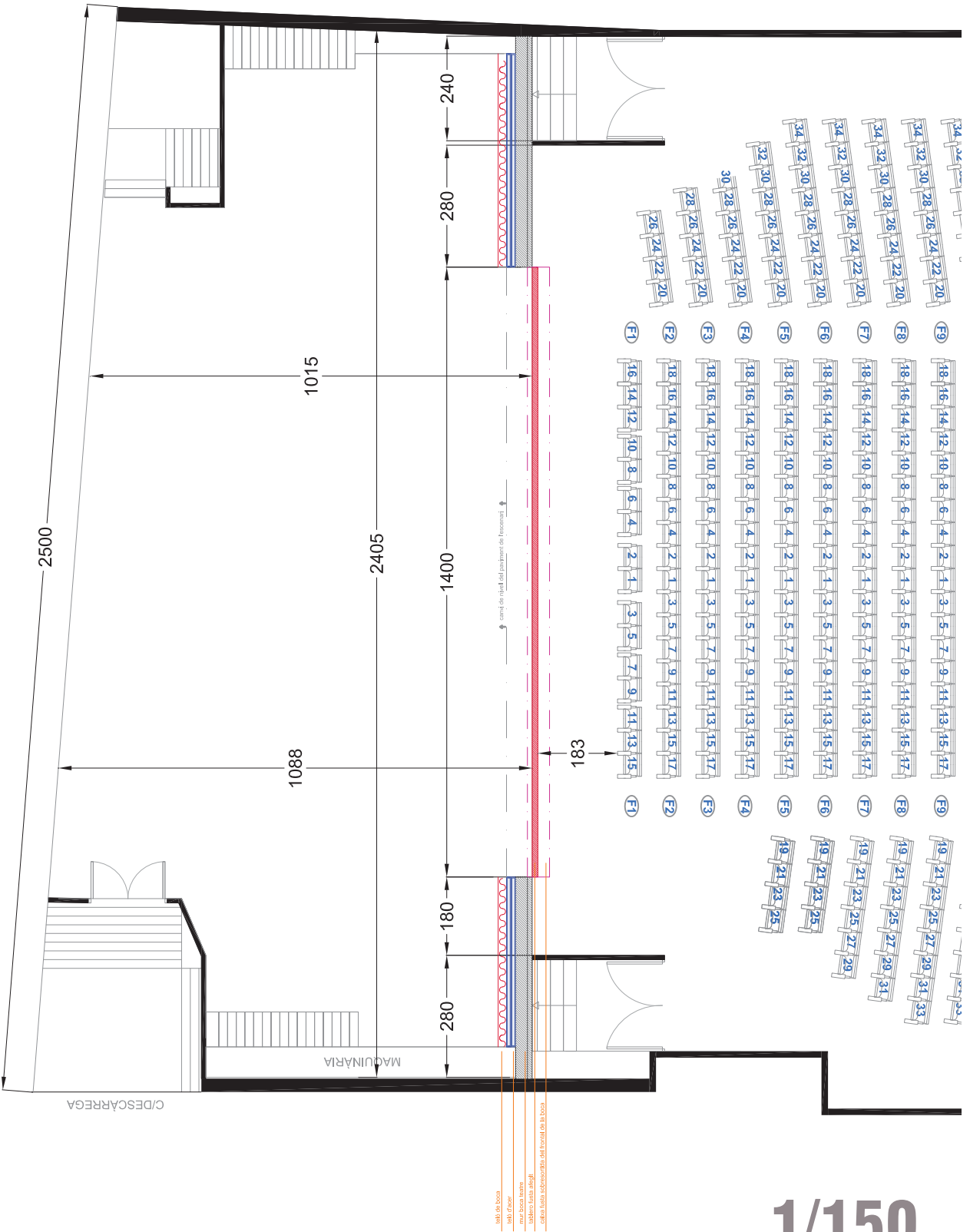
# PLANOS. VARAS ILUMINACIÓN



TEATRE CONDAL



PLANTA

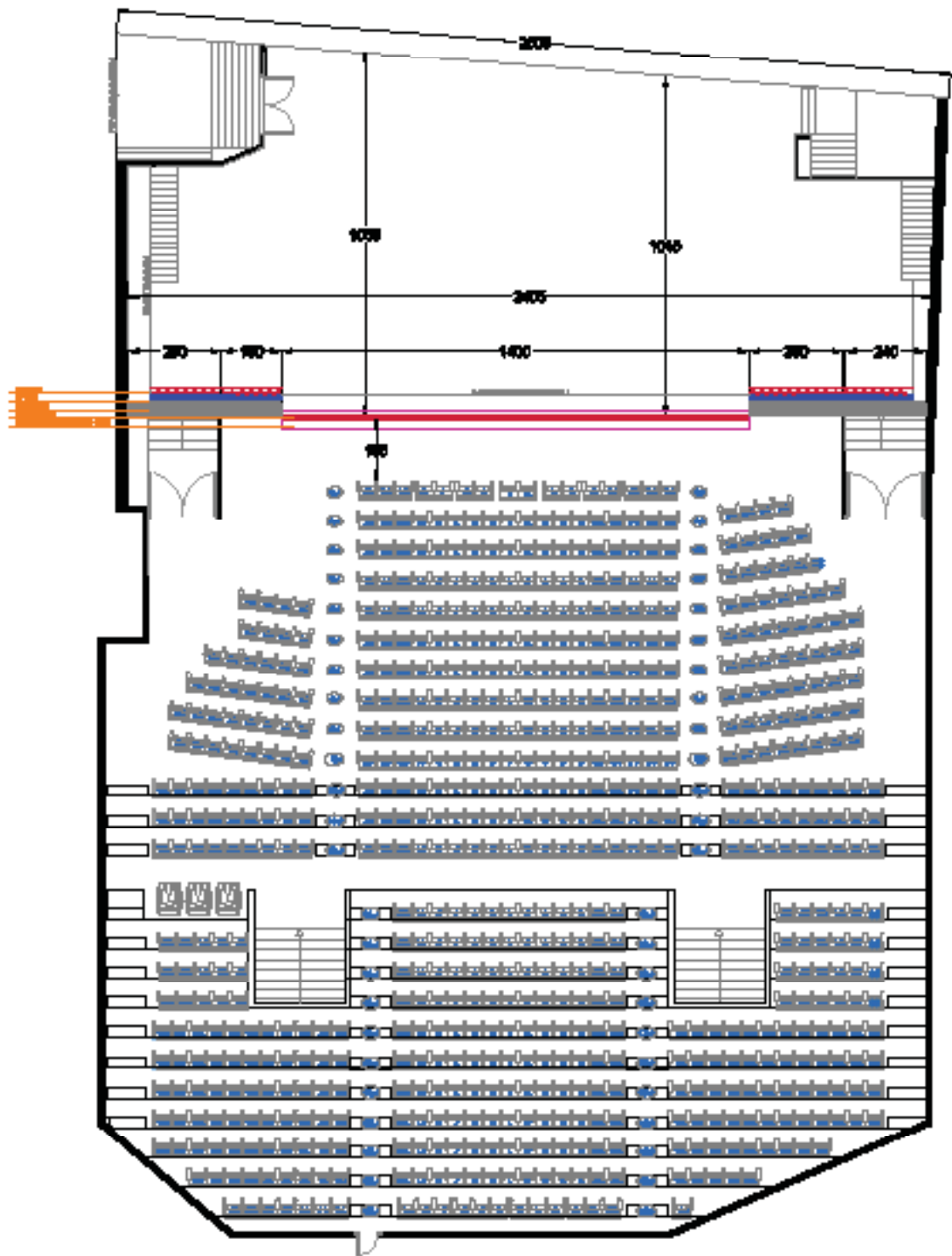


1/150

# PLANOS. PLANTA ESCENARIO



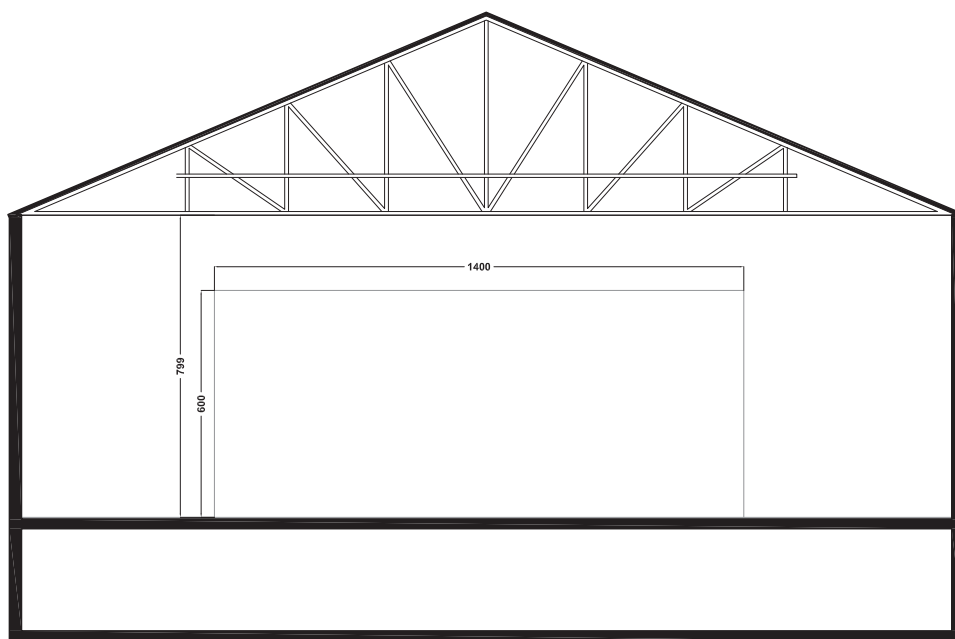
TEATRE CONDAL



PLANOS. PLANTA GENERAL 1/200

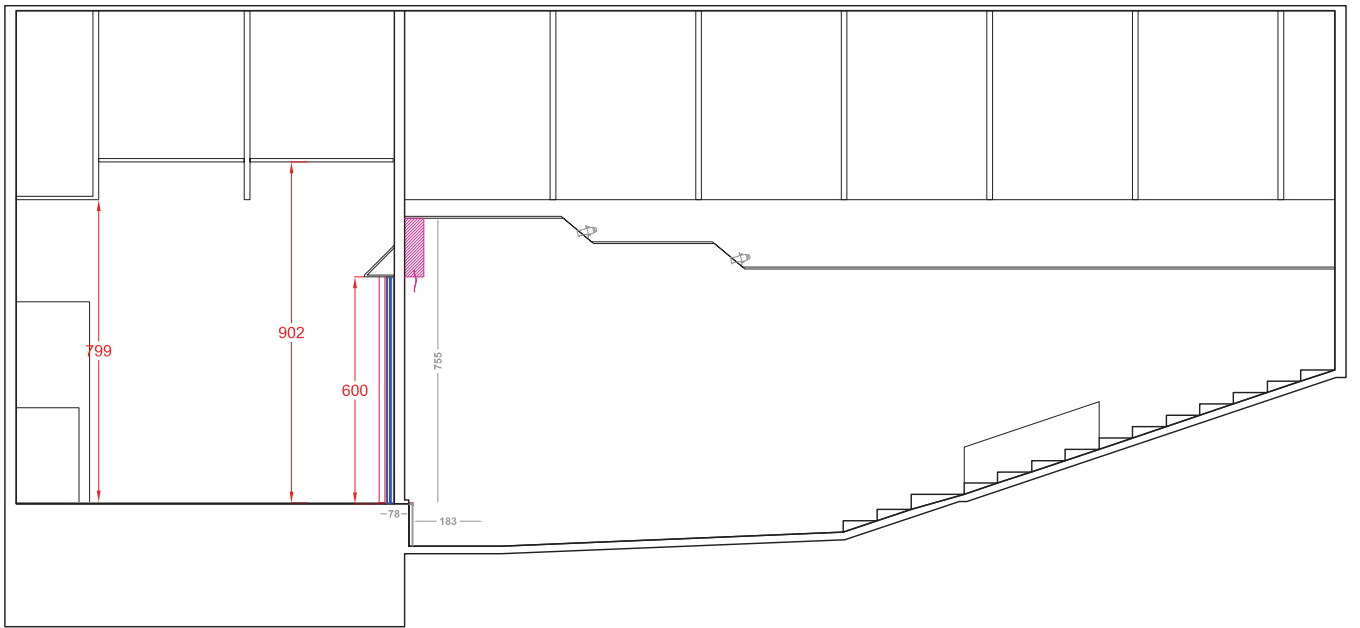
ONYRIC

TEATRE CONDAL



**PLANOS. FRONTAL 1/200**

**ONYRIC**  
**TEATRE CONDAL**



# PLANOS. SECCIÓ 1/200

ONYRIC

TEATRE CONDAL



### **DIMENSIONES DE LA SALA (CLUB)**

Ancho máxima: 9500 cm  
Fondo desde boca: 7000 cm  
Altura máxima: 2980 cm

### **N.º DE ACCESOS A LA SALA:**

2 accesos con escaleras

### **DIMENSIONES DEL ESCENARIO:**

Anchos:

2400 cm por 4100 cm fondo  
Altura escenario: 21 cm  
Pendiente escenario 0%

Altura techo sala:

Máximo: 2680 cm

### **SUELO:**

Tarima

### **CAMERINOS:**

1 doble  
Lavabos comunitarios con WC.

### **PUNTOS DE CONTROL:**

1 consola iluminación y audio en el lateral escenario

### **ILUMINACIÓN:**

3 guías para iluminación

### **TELONES:**

Telón rojo terciopelo.

### **SISTEMA DE SONIDO**

2 D&B E6  
1 sub E12X  
1 MIDAS M32R  
Micrófonos según disponibilidad del escenario principal

### **SISTEMA DE ILUMINACIÓN:**

Consola TINHAO  
7 mini parled con porta filtros  
3 Barras LED RGB  
Máxima carga por guía de luces : 2 PARLED

### **VARIOS:**

Piano Grotrian Steinweg de 1/4 de cola

ONYRIC  
TEATRE CONDAL