

Ficha técnica

[Condicionada a la obra principal en cartel en el momento de la cesión del espacio.]

Tipo de recinto

Teatro cubierto

Relación público/escena

Teatro con distribución de tipo "italiana"

Dirección

Plaza de la Cebada, 2
28005 Madrid
Telf. 913652835

Actividades

Música, teatro, musicales, danza y eventos.

Última reforma

Año 2011
Arquitectos: Ana Gayoso

Comentarios

El año 1919 se inauguró como espacio cinematógrafo

Acceso de cargas

Camión de 12m de caja
Puerta de carga 2,30x1,27m
Distancia carga escenario 20m (vestíbulo y platea)

Aforo:

Total 913
En platea: 459
Club delantera (fi las 1 a 7): 144
Resto Club: 185
Club Palcos: 25
Anfi teatro: 94
Anfi teatro palcos: 6

Dimensiones sala

Anchos: 1700 cm
Fondo desde la boca: 1620 cm
Altura máxima: 1140 cm
Alturas a pisos:
Primer piso: 245 cm
Segundo piso: 600 cm

Número de accesos a platea

5

Dimensiones del escenario

ANCHOS

Corbata: 930 cm

Boca: 930 cm

Hombro derecho:

Hombro izquierdo:

FONDOS:

Corbata: 1144 cm

Desde boca: 1144 cm

ALTURAS:

Boca: 700 cm

Escenario a peine: 1500 cm

Pendiente del escenario 2%

Piso de escena

Material: tarima

Es posible clavar: sí.

Superficie cie registrable: 130 m²

Camerinos

PLANTA BAJA:

Camerino Principal y tres individuales
Camerino de transformación en hombro derecho (5 puestos posibles)

PRIMERA PLANTA:

2 camerinos de dos puestos y 2 camerinos de un puesto.

1 camerino colectivo (7 puestos)

SEGUNDA PLANTA:

1 camerino colectivo (7 puestos)

Puestos de control

Primera fila anfi teatro lado impar.

Peine

Material: hierro

Dimensiones: 1235 x 795 cm

Ficha técnica

Dotación de iluminación

Mesa de control Hydra Sky
96 canales de dimmers 2000W
10 ETC 15/30°
8 ETC 25/50°
12 ETC 10°
8 ETC 26°
10 Panorama ADB
10 Panorama 1000W
10 Fresnel ADB
22 PC ADB
40 PAR 64
1 cañón de seguimiento Grand Strand

Dotación de sonido

5 UPA – 1P repartidos como Cluster central,
L y R
2 USW – 1P L y R
4 UPM – 1P bajo balcón 1 y 2
4 monitores EV ST 200

Microfonía

10 Shure SM 58
10 pies de micro jirafa

Control

Midas Venice 160
Yamaha LS9
Reproductor CD doble Denon DN 2000 MKIII
Reproductor de Minidisk Denon DN M2000 R

Intercom

Intercom de cable compuesto por 1 central y
3 petacas
Intercom inalámbrico Telex BTR 300 y 6
petacas
Sistema de megafonía y circuito cerrado de
televisión
2 monitores 14"
1 cámara de seguimiento

Maquinaria

36 cortes contrapesados (manuales a partir
de los 3m desde la corbata)
5 varas electrificadas (incluidas en los 32
manuales)
1 cámara negra compuesta por 5
bambalinas de 10x2,5m y 8 patas de 7x2,5m
Altura del peine: 14,5m
Se puede atornillar en el escenario

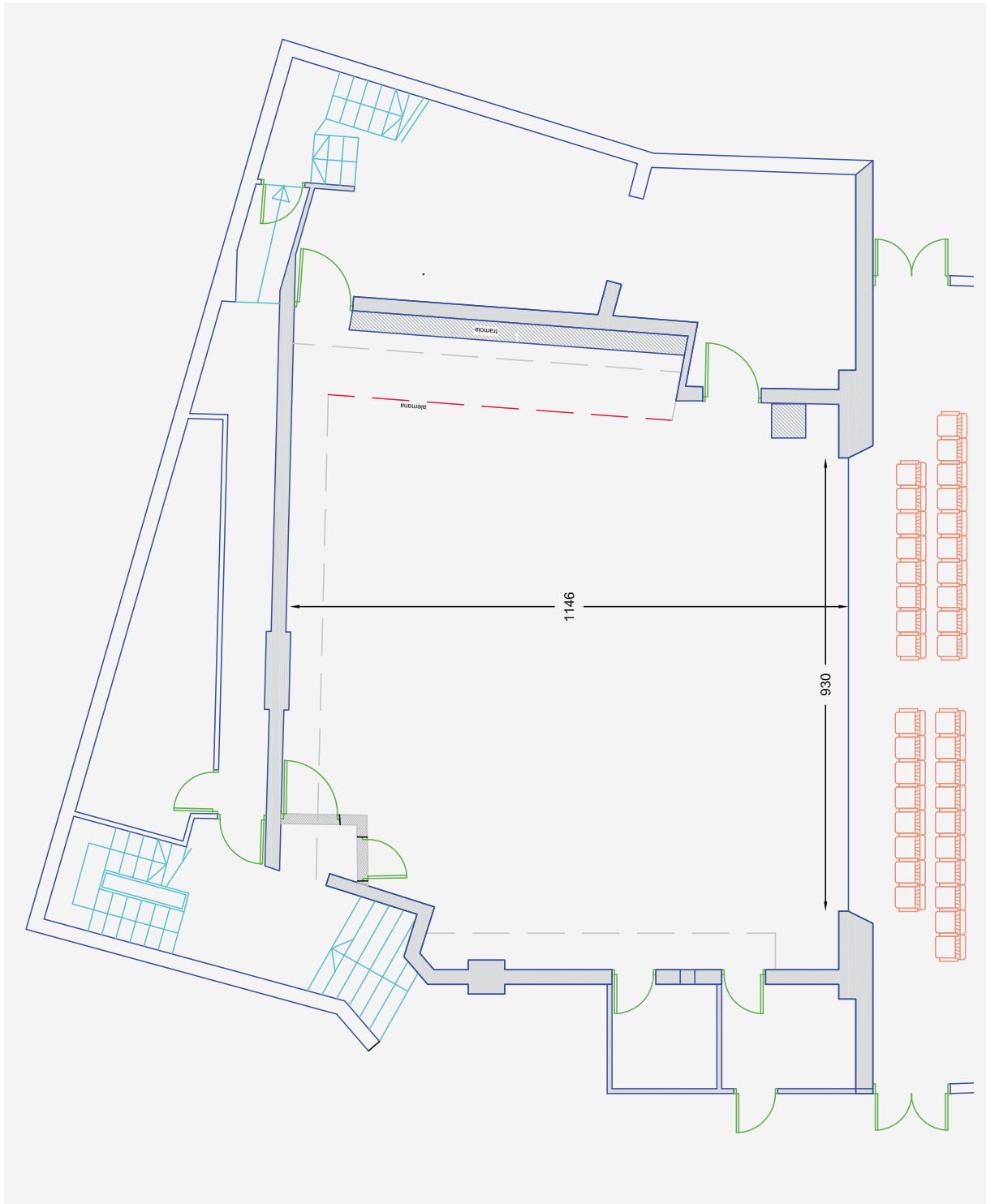
Sastrería

1 Lavadora
1 Secadora

(Condicionada a la obra principal en cartel en el momento de la cesión del espacio.)

Ficha técnica

Planos. Planta escenario



Ficha técnica

Planos. Planta principal

